

...

КУБИТ ПРАКТИК

ЗНАНИЯ ДЛЯ БИЗНЕСА

Продукт ИС-Тех

Что такое интеллектуальный капитал и интеллектуальная собственность?

- 1 Интеллектуальный капитал — это все неосязаемые активы предприятия: квалификация, опыт, мотивация персонала, знания, технологии и каналы коммуникации, которые создают добавленную стоимость и конкурентные преимущества компании на рынке.
- 2 Интеллектуальная собственность входит в состав интеллектуального капитала. Это объекты промышленной собственности, авторского права, ноу-хау и маркетинговые активы, например, товарные знаки.
- 3 РИД — результат интеллектуальной деятельности. Если правильно подобрать и оформить на него правовую охрану, он станет объектом интеллектуальной собственности, и его можно будет использовать в коммерческих продуктах.



“Права интеллектуальной собственности можно рассматривать с тех же позиций, что и любые другие права собственности. Они позволяют их авторам или владельцам извлекать выгоду из своей работы или инвестиций: использовать в производстве, сдать в аренду или продать.”

Проблемы, с которыми сталкиваются наши клиенты

Компании упускают прибыль и несут потери, где это можно избежать:

- 1 Конкуренты используют незарегистрированные разработки компании или с легкостью обходят патенты.
- 2 Затраты на R&D* неэффективны, себестоимость продукции завышена.
- 3 Сотрудники не хотят заниматься разработками и улучшениями.

Компании не используют все возможности повысить стоимость бизнеса:

- 1 Компания производит ИС, но не зарабатывает на ней.
- 2 Компания разрабатывает РИД, но не регистрирует патенты.
- 3 Не ясно, есть ли ИС в бизнесе.

Неохраняемая интеллектуальная собственность — угроза безопасности бизнеса:

- 1 Разработки не защищены и коммерческая информация утекает на сторону.
- 2 Слишком многое зависит от людей — вместе с сотрудником «уходят» и его наработки.

“

70% производственных предприятий управляют интеллектуальной собственностью несистемно.**

”

*R&D — Research and Development

**Источник: собственные исследования компании

Стоимость неучтенных объектов ИС превосходит стоимость учтенных в 1000 раз

Учтенные
объекты

- Товарные знаки
- Патенты

Учитываются только очевидные
объекты, т. к. они требуют обязательной
государственной регистрации.

Неучтенные
объекты

- Ноу-хау
- Объекты авторских прав
- Базы данных
- Программное обеспечение
- Сайты

“

По опросу Deloitte,
у каждой второй компании (52%)
есть неоформленные НМА. Причем только
8% из них не планируют их оформлять,
остальные собираются сделать это
в ближайшее время.

50% компаний расценивают немате-
риальные активы как ключевой
способ повысить конкурентоспособность
компании (репутация, узнаваемость и т. д.)

”

Вопросы, требующие решения

- 1 Компании упускают прибыль и несут потери, где это можно избежать.
- 2 Компании не используют все возможности повысить стоимость бизнеса.
- 3 Неохраняемая интеллектуальная собственность — угроза безопасности бизнеса.

- 1 Как защитить интеллектуальную собственность?
- 2 Какие возможности интеллектуальной собственности скрыты во внешней среде, что спрятано в компании?
- 3 Как использовать интеллектуальную собственность с максимальной выгодой?

Как эффективно управлять интеллектуальной собственностью компании?

Создаем систему управления интеллектуальной собственностью на производственных предприятиях



- 1 Выявляем незапатентованные разработки, технологии и другие результаты интеллектуальной деятельности.
- 2 Определяем действительную стоимость знаний и инноваций компании, капитализируем их.
- 3 Формируем комплексную систему управления интеллектуальной собственностью.
- 4 Настраиваем процессы так, чтобы они работали на увеличение интеллектуальных активов компании и стимулировали сотрудников-изобретателей.
- 5 Защищаем интеллектуальную собственность от конкурентов и недобросовестных работников, чтобы инновации компании не утекали на сторону.

“

С ИС-Тех интеллектуальная собственность компании начинает работать на бизнес.

Так компания больше зарабатывает, быстрее расширяется и при необходимости её можно продать дороже.

”

Наши услуги

1 Управление интеллектуальной собственностью

- Анализ портфеля ИС
- Формирование реестра РИД
- Оптимизация портфеля ИС
- Разработка стратегии управления ИС
- Создание системы управления ИС на предприятии
- Обучающий семинар «Управление ИС»

2 Внешняя аналитика и мониторинг

- Патентный поиск
- Патентные исследования
- Экспресс- и отраслевой патентный ландшафт
- Анализ патентного портфеля конкурентов и технологическая разведка
- Мониторинг и анализ патентных обвалов

3 Охрана ИС

- Регистрация объектов ИС
- Усиление патентной заявки
- Сопровождение трансфера технологий
- Определение силы патента
- Разработка стратегии патентования

4 Оценка и капитализация

- Оценка по ГОСТу и капитализация

5 Оспаривание и обход

- Оспаривание и обход патентов конкурентов, мониторинг патентных обвалов

6 Юридические услуги

- Подготовка локальных документов компании
- Подготовка правовых документов
- Досудебное сопровождение
- Судебное представительство и сопровождение дела в суде

Уровни управления интеллектуальной собственностью в компании

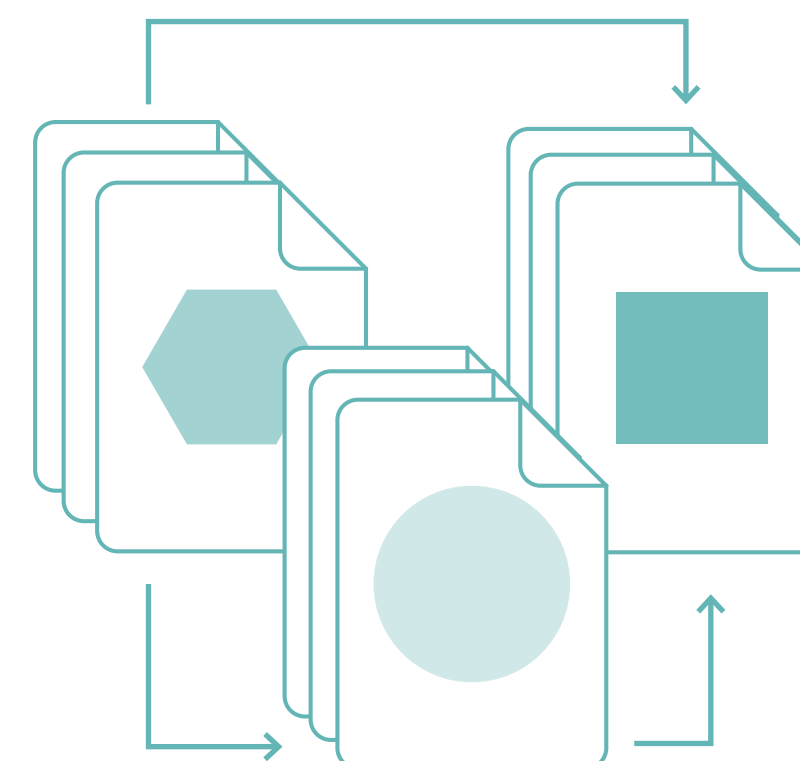
Управление ИС
отсутствует



Базовый уровень



Продвинутый уровень



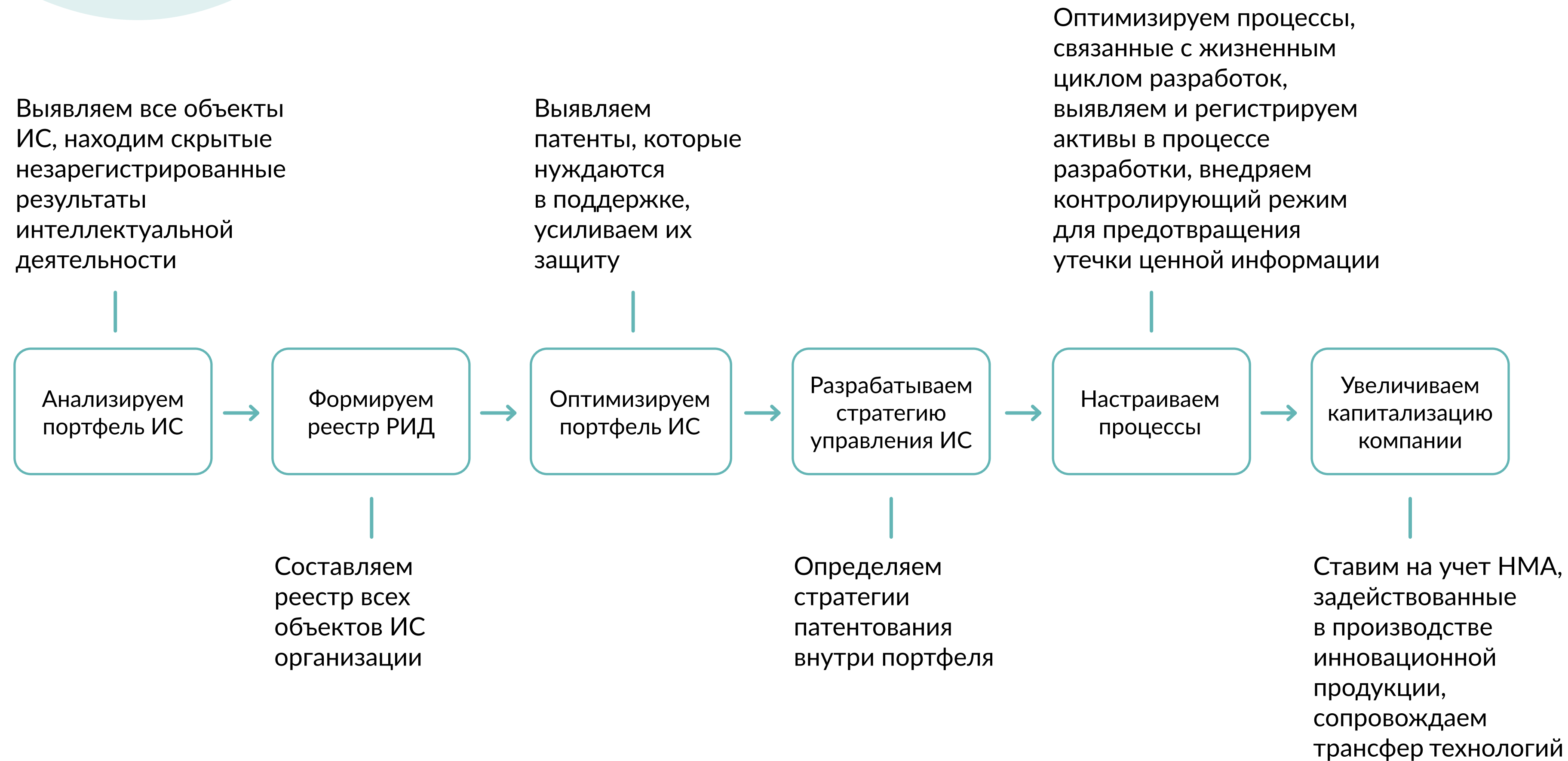
Результаты интеллектуальной деятельности компании — неупорядоченные нематериальные коммерческие продукты

Защита и охрана отдельных объектов интеллектуальной собственности, например, патентование

Комплексное управление интеллектуальной собственностью — управление взаимосвязями между объектами ИС и ИК, поиск невыявленных РИД, настройка управленческих процессов

Наша главная услуга — комплексное управление интеллектуальной собственностью.

Управление интеллектуальной собственностью — флагманская услуга ИС-Tех



“
Чтобы набор нематериальных активов компании работал и приносил пользу, необходимо уметь им управлять. Мы помогаем клиентам не просто патентовать разработки, а зарабатывать на них деньги.

”

Выгоды от сотрудничества

Помогаем управлять интеллектуальной собственностью компании, чтобы повысить стоимость бизнеса и защитить его от агрессивных конкурентов и недобросовестных работников.



Компании легче привлекать дополнительные инвестиции и кредиты за счет повышения стоимости бизнеса.



Бизнес защищен от агрессивных конкурентов и недобросовестных работников.



Инновационные продукты и технологии открывают для компании новые рынки сбыта.



У компании появляются новые источники прибыли: лицензии и франшизы.



Знания и человеческий капитал сохраняются в компании.

Специализируемся на производственных предприятиях

К нам обращаются производственные и высокотехнологичные компании с разветвленной R&D и R&I* структурой, разработчики наукоемких продуктов.

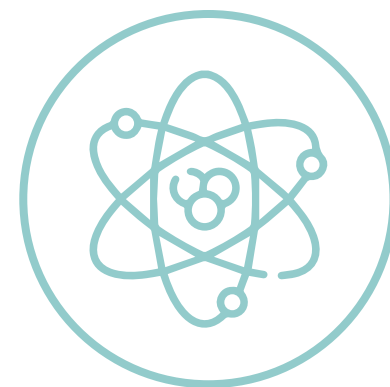
Отрасли:



Фармацевтика



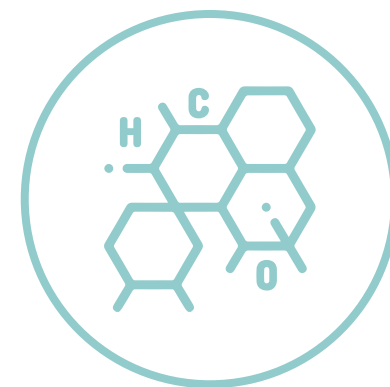
MedTech



BioTech



FoodTech



Химическая
промышленность



Геология
(кроме нефти и газа)

“

Мы знаем особенности отраслевого законодательства и регулирования, специфику объектов патентных прав, возможности их защиты и обхода в интересах бизнеса заказчика.

”

*R&D – Research and Development
R&I – Research and Innovation

Преимущества работы с ИС-Тех



1 Разрабатываем стратегии, а не латаем дыры

- Реализуем комплексный подход в производстве продукта: диагностика компании, определение «узких» мест, создание алгоритмов регистрации изобретений, интеграция работы с интеллектуальным капиталом в стратегию компании, правовая защита ИС, капитализация.

“

У нас в штате есть все необходимые специалисты

для решения любой задачи клиента. Если запрос требует особых знаний и опыта, то на подхвате у нас есть проверенные внештатные узкие специалисты. Необходимость обращаться к кому-то ещё не возникнет.

”

2 Контролируем себя строже самого требовательного клиента

- **Используем систему менеджмента качества**, чтобы не допускать ошибок и выполнять все работы вовремя.
- **52 стандартных операционных процедур** — детальное описание производства каждой услуги. Каждый специалист точно знает что, как и в какой срок он делает.

“

СМК — это набор внутренних правил, инструкций, регламентов, методик и процедур. Выполнение задачи по стандартизированной процедуре и многоуровневый контроль —

это заранее прогнозируемый результат и минимальное влияние человеческого фактора.

”

Преимущества работы с ИС-Тех

3 Находим риски, которые другие не замечают

- Используем специализированное программное обеспечение, аналитические инструменты и международные базы данных, проводим поиск по рекомендациям ФИПС и ВОИС, отдельно анализируем китайский сегмент.
- Находим скрытые связи с существующими патентами, аффилированными лицами, компаниями, лицензиями, выявляем совместные разработки и проекты, которые могут помешать зарегистрировать патент.
- Составляем патентные заявки только после проверки по всем базам и подаем их на изобретения, которые точно будут зарегистрированы.

“
Наши сотрудники состоят в российских и международных ассоциациях, имеют публикации в признанных профессиональных и научных журналах. Свой профессионализм мы укрепляем новыми знаниями, непрерывно учимся и следим за отраслевыми новостями.
”

4 Компания представлена на рынке с 1999 г.

- Мы регистрируем патенты, проводим патентные исследования, анализируем объекты интеллектуальной собственности, выполняем аудит, анализ и оптимизацию портфелей ИС, отслеживаем сроки действия патентов, сопровождаем судебные дела по защите нематериальных активов компаний, учим сотрудников клиентов, как работать с нематериальными активами бизнеса.
- У нас работают патентоведы, менеджеры по управлению интеллектуальной собственностью, патентные поверенные и специалисты в узких отраслях патентного права, чтобы **решать все возможные задачи по управлению интеллектуальной собственностью.**

Преимущества работы с ИС-Тех



5 Держим язык за зубами

- Ни при каких обстоятельствах не передаем конфиденциальные данные клиентов посторонним и защищаем полученную информацию от случайной огласки:
 - контролируем доступ к интеллектуальной собственности до момента подачи заявки;
 - с помощью системы менеджмента качества прописываем правила работы и хранения конфиденциальной информации;
 - предотвращаем возможные утечки.
- Обеспечиваем конфиденциальность информации с помощью закрытой серверной инфраструктуры хранения и многоступенчатой системой доступа.

6 Общаемся без бюрократии

- Мы работаем по принципу «одного окна»: назначаем клиенту персонального менеджера, который организует процесс производства услуги и отвечает за результат. От ИС-Тех вы никогда не услышите: «Я не знаю», «Это не ко мне» или «Этим занимаются в другом отделе».

Для управления ИС нужны специальные знания и опыт



- Основное преимущество аутсорсинга для менеджмента — получение результата от бизнес-процессов без непосредственного управления ими.
- 75% компаний привлекают сторонних экспертов для оформления прав на ИС и управление.*

Преимущества управления ИС с помощью ИС-Тех:

- ① Имеем узкую специализацию и опыт решения аналогичных задач.
- ② Найм узкопрофильных специалистов раздувает штат. А сами специалисты будут загружены не на 100%.
- ③ Несем обязательства по решению задачи клиента — как зафиксировано в договоре.
- ④ Нет конфликта личных интересов и целей компании.

“

Многие компании ставят задачи по ИС in-house юристам. Часто оказывается, что релевантного опыта у них мало, и они вынуждены разбираться в этой области с нуля.

ИС-Тех — эксперты в управлении ИС.

Наши компетенции позволяют решать профильные задачи быстрее и точнее. Работать с нами — выгоднее, чем возвращать собственную профильную юридическую службу.

”

*Источник: исследования компании Deloitte



**Позвоните нам, чтобы получить
коммерческое предложение**

Санкт-Петербург, ул. Студенческая, д. 10

+7 (812) 493-31-99

practic@qbitstore.ru